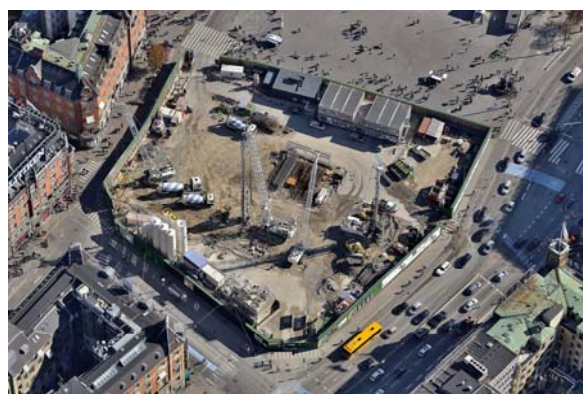


ΜΕΤΡΟ ΚΟΠΕΝΓΧΑΓΗΣ

Εργοδότης : ΜΕΤΡΟ ΚΟΠΕΝΓΧΑΓΗΣ

Τοποθεσία : ΔΑΝΙΑ

Διάρκεια Έργου : 2011-2015



ΓΕΝΙΚΗ ΠΕΡΙΓΡΑΦΗ

Η ΟΜΕΤΕ ανέλαβε μια σειρά μελετών σε σχέση με το Μετρό Cityringen της Κοπεγχάγης στη Δανία. Αυτές οι μελέτες ήταν:

-Η επιβεβαίωση και ο έλεγχος μελέτης των σταθμών Norrebroparken (NOP) και Nuuks Plads (NUP) ώστε να βρεθούν τμήματα στα οποία θα μπορούσε να βελτιστοποιηθεί ο σχεδιασμός και η κατασκευή, συμπεριλαμβανομένης της ανασκόπησης των προσωρινών κατασκευών των προαναφερθέντων σταθμών (διαφραγματικοί τοίχοι, αντηρίδες και διαφραγματικοί πάσσαλοι). Η εκτέλεση των μελετών έγινε με τη χρήση των προγραμμάτων Plaxis και Sofistik.

-Μελέτη εφαρμογής για τις γερανογέφυρες και δεξαμενές λάσπης στο εργοτάξιο Tommergraven Construction site (TGV).

-Μελέτη εφαρμογής για τον σταθμό Marmorkirken.

-Μελέτη εφαρμογής για τον σταθμό Radhuspladsen (Rhp) και για το φρέατο κατασκευής στο Oster Sogade (Oso).

- Σταθμοί: Nuuks Plads, Sonder Boulevard, Skjold Plads, Paul Henningseums Plads, Osterport